

# Inspektions-Protokoll

Gabelzinken für Flurförderzeuge und Baumaschinen

Kom. Nr.: \_\_\_\_\_

Abmessung Gabelzinke:

Staplertyp: \_\_\_\_\_

■ Breite (mm): \_\_\_\_\_

■ Dicke (mm): \_\_\_\_\_

Serien Nr.: \_\_\_\_\_

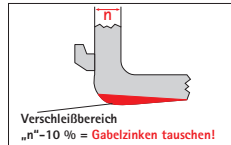
■ Blattlänge (mm): \_\_\_\_\_

■ Aufhängung: \_\_\_\_\_

**Befund**

**1. Verschleiß**

Nennstärke „N“ - 10 % ⇒ Austausch!



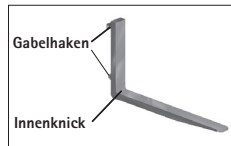
in Ordnung

**nicht** in Ordnung

Bemerkungen: \_\_\_\_\_

**2. Oberflächenrisse**

Rißanzeige ⇒ Austausch!



in Ordnung

**nicht** in Ordnung

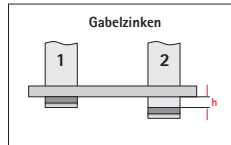
Bemerkungen: \_\_\_\_\_

**3. Höhenunterschiede Gabelspitze**

Akzeptabel:  $h \max. = \frac{L^*}{66}$

Gabelzinke richten:  $h = \frac{L^*}{66}$  bis  $\frac{L^*}{33}$

Gabelzinke tauschen:  $h$  mehr als  $\frac{L^*}{33}$  \*L = Blattlänge (in mm)



in Ordnung

**nicht** in Ordnung

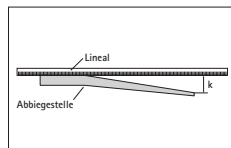
Bemerkungen: \_\_\_\_\_

**4. Verbiegung Blatt**

Akzeptabel:  $k = \frac{L^*}{66}$

Gabelzinke richten:  $k = \frac{L^*}{66}$  bis  $\frac{L^*}{33}$

Gabelzinke tauschen:  $k$  mehr als  $\frac{L^*}{33}$  \*L = Blattlänge (in mm)



in Ordnung

**nicht** in Ordnung

Bemerkungen: \_\_\_\_\_

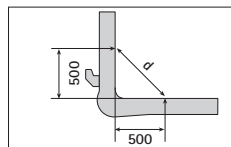
**5. Winkligkeit**

Idealzustand 90°: d = 707 mm

Akzeptable Toleranz: d = 695-713 mm

Gabelzinke richten: d = 714-730 mm

Gabelzinke austauschen: d = > 730 mm



Hinweis: Mitunter werden Gabelzinken für Sondereinsätze mit abweichenden Winkelmaßen eingesetzt. Bitte vor Inspektion prüfen.

in Ordnung

**nicht** in Ordnung

Bemerkungen: \_\_\_\_\_

**6. Arretierungen**

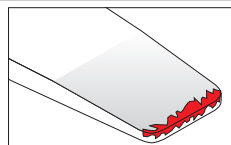


in Ordnung

**nicht** in Ordnung

Bemerkungen: \_\_\_\_\_

**7. Beschädigung Spitze**

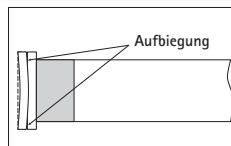


in Ordnung

**nicht** in Ordnung

Bemerkungen: \_\_\_\_\_

**8. Aufbiegung / Abnutzung Gabelhaken**



in Ordnung

**nicht** in Ordnung

Bemerkungen: \_\_\_\_\_

**Ergebnis:**

**Wichtiger Hinweis:** Gabelzinken sollten immer paarweise ausgetauscht werden, da bei Beschädigung einer Gabelzinke davon auszugehen ist, daß auch das Gegenstück entsprechende Beschädigungen aufweist bzw. aufweisen wird.

Gabelzinken in Ordnung

Gabelzinken **nicht** in Ordnung

⇒  Schrott! / Austausch

⇒  Reparatur

Name Prüfer: \_\_\_\_\_

Datum: \_\_\_\_\_

Unterschrift: \_\_\_\_\_